

A3 COULEUR



KONICA MINOLTA

# HYBRID READY : COMPATIBLE AVEC VOTRE FUTUR business hub C258/C308/C368

## Vos enjeux

“Je recherche la performance pour développer mon activité.”

## Nos compétences



Hybrid Ready by Konica Minolta : La gestion efficace de vos documents papiers et numériques.

DOCUMENTATION

25 ppm en N&B en couleur  
business hub C258

30 ppm en N&B en couleur  
business hub C308

36 ppm en N&B en couleur  
business hub C368



\* La passion de l'innovation

Giving Shape to Ideas\*

# DES SYSTÈMES D'IMPRESSION MULTIFONCTIONS POUR TRAVAILLER PLUS EFFICACEMENT ET PLUS SEREINEMENT...

Simples et fonctionnels pour s'intégrer dans tous les environnements de travail.

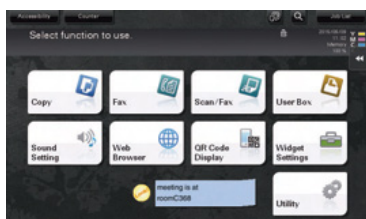
## Conception produit

La série business hub C258/C308/C368 adopte le concept INFO-Palette et son interface utilisateur intelligente, simple et intuitive. Que vous travailliez sur PC, tablette ou smartphone, elle vous garantit la même expérience utilisateur et un fonctionnement impeccable dans toutes les situations professionnelles.



## Fonction widgets

Sur le panneau de commande, vous pouvez placer des zones de texte, des icônes ou des animations GIF et même des post-it.



Utilisez-les pour afficher les messages de la société, les règles d'utilisation du multifonction ou des avertissements.

Grâce à la plus évoluée des technologies sans fil, mobile et Cloud, imprimez vos documents où que vous soyez et quand vous le voulez.

## Zone tactile mobile

La Zone tactile mobile est une nouvelle fonctionnalité du panneau de commande. Vous pouvez désormais connecter votre appareil mobile par NFC (Near Field Communication) et Bluetooth LE (Low Energy).<sup>1</sup>



La connexion active les fonctionnalités mobiles<sup>2</sup> comme le jumelage, l'impression, le scan et l'authentification utilisateur. Pour les exécuter, rapprochez simplement votre appareil de la Zone tactile mobile : l'application PageScope Mobile se charge du reste.

## Navigateur Web en standard

L'interface utilisateur multipoint du panneau de commande permet d'afficher et d'imprimer des contenus de pages Web. Ceci est très pratique pour imprimer des documents PDF que vous consultez sur des sites Web et/ou intranet.

## Réseau LAN sans fil (mode point d'accès)

Votre multifonction devient un point d'accès au réseau LAN sans fil<sup>3</sup> qui permet une connexion sans fil directe entre les appareils mobiles et le business hub. Les appareils présents dans le bureau peuvent se connecter directement au business hub tout en demeurant à l'extérieur des autres réseaux locaux de l'entreprise, pour des raisons de sécurité.

<sup>1</sup> Nécessite le kit de connexion de périphérique I/F EK-609 en option.

<sup>2</sup> Les appareils Android doivent exécuter Android 4.4 ou ultérieur et l'antenne NFC doit prendre en charge le HCE (Host Card Emulation). Pour les appareils iOS, les iPhone 4 ou ultérieurs, les iPad de 3<sup>ème</sup> génération ou plus et les iPad mini compatibles avec Bluetooth LE (La fonction d'authentification utilisateur Bluetooth LE pour la gamme business hub 367 sera disponible à l'automne 2015).

<sup>3</sup> Nécessite le kit de mise à niveau UK-212 en option.

## Nouveau panneau de commande avec écran 9 pouces

D'une utilisation intuitive, le nouveau panneau de commande avec écran 9 pouces offre une interface très conviviale. Les 4 touches de menu en bas du panneau et les touches paramétrables de l'écran vous permettent d'enregistrer jusqu'à 9 fonctions parmi celles que vous utilisez le plus souvent comme la copie, le fax, le zoom ou le clavier numérique tactile.



Affichez les touches de menu logicielles en touchant l'écran.

Touches physiques paramétrables  
Enregistrez jusqu'à 4 fonctions usuelles.

Touches de menu logicielles  
Enregistrez jusqu'à 5 fonctions usuelles.

Connexion instantanée et sans pilote d'impression avec les technologies mobiles standards du marché.



## AirPrint

Le système standard d'impression d'Apple compatible avec iOS 4.2 et Mac OS 10.7 ou ultérieur. Vous pouvez utiliser un multifonction ou une imprimante compatible sur votre réseau LAN sans fil.



## Mopria Print Service

Technologie d'impression sans fil de Mopria Alliance. Vous permet d'imprimer à partir des appareils sous Android 4.4 ou ultérieur.



## Google Cloud Print\*

Installez le logiciel compatible et vous pourrez imprimer d'où vous voulez par Internet quel que soit votre système d'exploitation ou votre type d'appareil.



## Konica Minolta Print Service

Imprimez directement sur le business hub par votre réseau LAN sans fil à partir des appareils sous Android 4.4 ou ultérieur.



## PageScope Mobile

Une véritable application d'impression mobile offerte par Konica Minolta. Elle permet d'utiliser un grand nombre des fonctionnalités des business hub comme l'impression recto-verso, l'impression sécurisée, la numérisation, l'agrafage et la perforation.

\* Nécessite Google Cloud Print Setup et un compte Google actif.

\* Nécessite le kit de mise à niveau UK-211 en option.

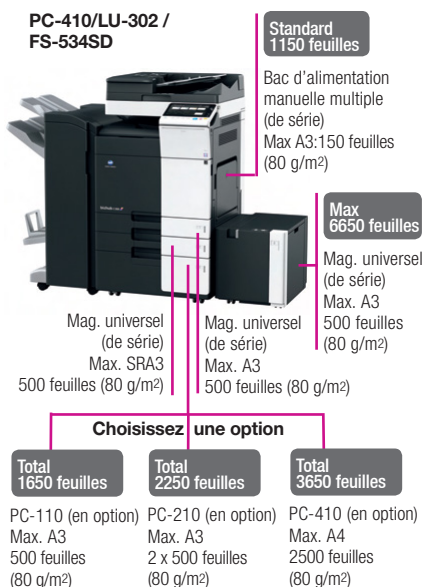
# ...C'EST CE QUI FAIT TOUTE LA DIFFÉRENCE !



Construite pour des performances constantes, conçue pour s'intégrer efficacement dans vos processus métier.

## Nombreuses options d'alimentation papier

De série, le multifonction a une capacité de 1150 feuilles. Avec les options supplémentaires d'alimentation papier, cette capacité peut atteindre 3650 feuilles. Et avec l'unité grande capacité, vous pouvez charger la machine avec un maximum de 6 650<sup>1</sup> feuilles pour réduire les temps d'arrêt liés au rechargement papier.



## Contrôleur Fiery

En option, le contrôleur Fiery<sup>2</sup> pour applications graphiques vous apporte un environnement d'impression professionnel de haute qualité. Les différents paramètres du Fiery peuvent être configurés à partir du navigateur Web de la machine.

## Module de finition multifonctions

Le module de finition vous permet de réaliser de nombreuses tâches complexes de finition comme le pliage en trois, agrafage, perforation et piqûre à cheval... Donnez en toute simplicité un aspect professionnel à vos documents internes.

## Système d'impression Emperon

Emperon, le contrôleur d'impression unifié de Konica Minolta, est doté de série de fonctions d'impression en réseau pour vous offrir une expérience utilisateur inégalable et ce, dans tous les environnements réseau et quel que soit le système d'exploitation utilisé.

## Numérisation de documents

Scannez vos documents papiers et convertissez-les en fichiers PDF ou OOXML. Adaptez votre choix en fonction de vos objectifs professionnels et élargissez le potentiel d'utilisation secondaire de vos documents.

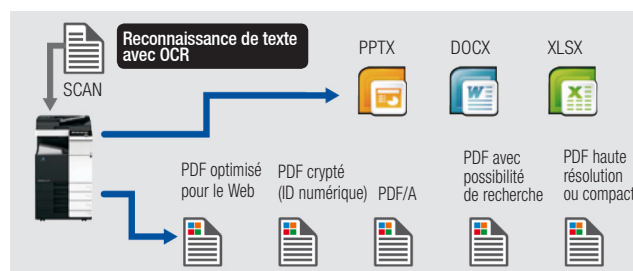


Image de scan vers PDF ou OOXML (avec LK-110 v2 installé)

## Technologie de sécurité de pointe pour protéger vos informations sensibles

### Authentification sur le multifonction

L'authentification peut s'effectuer directement sur le multifonction. Vous pouvez définir un contrôle d'accès détaillé pour chaque fonction comme la copie, l'impression, le scan et le fax.<sup>3</sup>

### Authentification par cartes sans contact

L'authentification<sup>4</sup> peut s'effectuer avec différents types de cartes sans contact<sup>5</sup>. La méthode d'authentification est également conforme à la norme SSFC (Shared Security Formats Cooperation). Si vous le souhaitez, vous pouvez aussi utiliser n'importe quel appareil Android compatible<sup>6</sup> équipé d'une antenne NFC pour vous authentifier.



### Authentification biométrique

Faites des veines de votre doigt l'outil d'authentification le plus précis qui soit. Facile à mettre en œuvre, l'authentification biométrique<sup>7</sup> vous garantit un très haut niveau de sécurité.



### Image miroir du disque dur

Le système prend en charge la gestion d'une image « miroir » du disque dur<sup>8</sup>, autrement dit la synchronisation en temps réel des données du disque dur principal et du disque dur de sauvegarde. En cas de défaillance du disque dur principal, le système bascule automatiquement sur le disque de sauvegarde, ce qui réduit considérablement le risque de perte de données.

### TPM (Trusted Platform Module)

Gardez le contrôle de vos informations confidentielles avec la puce de sécurité TPM<sup>9</sup> (Trusted Platform Module) qui crypte et décrypte toutes vos données sensibles. Les informations confidentielles sont cryptées et conservées exclusivement dans la zone de stockage dédiée de la puce. Aucune lecture n'est possible de l'extérieur.

<sup>1</sup> Avec les magasins papier PC-410 et grande capacité LU-302 installées

<sup>2</sup> Nécessite le contrôleur d'image Fiery IC-416, le kit d'interface VI-508 et le kit de mise à niveau UK-211, en option.

<sup>3</sup> Nécessite le kit Fax FK-513 en option.

<sup>4</sup> Nécessite le kit d'authentification AU-201S en option.

<sup>5</sup> Cartes sans contact utilisables : FeliCa (IDm), SSFC, FCF, FCF (campus) et MIFARE (UID).

<sup>6</sup> Nécessite Android 4.4 ou ultérieur avec prise en charge HCE (Host Card Emulation) ou PageScope Mobile pour Android v4.1 ou ultérieur.

<sup>7</sup> Nécessite l'unité d'authentification biométrique AU-102 et la tablette support WT-506, toutes deux en option.

<sup>8</sup> Nécessite le kit « miroir » HD-524 en option.

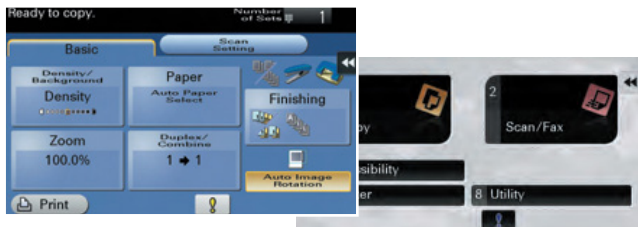
<sup>9</sup> Nécessite l'i-Option LK-115 v2.



### Des innovations pour permettre à chacun d'exploiter tout son potentiel.

#### Fonctions d'affichage grand format et inversion de couleurs

À l'écran, le texte des boutons peut être agrandi et les couleurs d'affichage peuvent être inversées sans changer la valeur du contraste. Votre multifonction est ainsi utilisable par les personnes âgées et celles qui ont des troubles de la vision.



#### Bac d'alimentation amovible

Les bacs d'alimentation du multifonction sont amovibles ce qui facilite l'enlèvement des feuilles coincées et accroît le temps d'utilisation de l'imprimante.



### Le respect de l'environnement est toujours notre priorité.

#### Utilisation de matériaux recyclés

Konica Minolta a encore fait progresser sa technologie originale de traitement chimique. Nous avons également accru l'utilisation de matières plastiques PC/PET recyclées et relevé notre taux de RPC<sup>1</sup> à près de 70 %. Ces matières premières recyclées représentent plus de 25 % du poids total des résines employées dans l'unité principale. Pour les surfaces système, le taux des matériaux recyclés a été augmenté pour atteindre environ 78 %.



■ PC et ABS Recyclés

<sup>1</sup> RPC (recyclage post-consommation) : taux des matériaux recyclés issus des déchets municipaux.

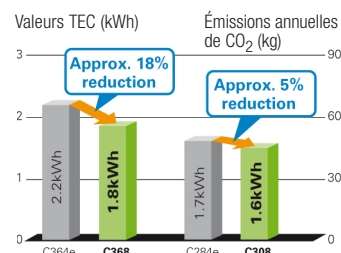
#### En tête de sa catégorie pour la consommation énergétique et la valeur TEC

Lorsque le multifonction est en veille, le processeur ne consomme pas d'énergie. Nous obtenons ainsi une consommation remarquable de 0,5 W en veille, l'une des meilleures de sa catégorie. La valeur TEC a également été réduite de 5 à 18 %. De plus, les émissions de CO<sub>2</sub> de l'imprimante ont été diminuées.

Comparaison des valeurs de TEC (en Europe et dans d'autres régions) des modèles antérieurs (business hub C364e/C284e) et de la gamme business hub C308 et C368.

\* Valeurs pour 220-230 V  
\* Valeurs TEC selon le programme International Energy Star Version 2.0

Émissions annuelles de CO<sub>2</sub> :  
Valeur TEC × 52 semaines × coefficient d'émission. (D'après le communiqué de presse du Ministère japonais de l'Environnement, novembre 2011).



La prise en charge et la disponibilité des caractéristiques et fonctionnalités mentionnées, varient selon les systèmes d'exploitation, les applications, les protocoles réseau, ainsi que les configurations réseau et système. Konica Minolta ne peut garantir que les prix ou caractéristiques mentionnés dans le présent document sont exempts d'erreurs. Les caractéristiques et spécifications sont susceptibles d'être modifiées sans préavis. Toutes les autres marques ou noms de produit peuvent être des marques commerciales ou enregistrées de leur propriétaire respectif et sont reconnus dans le présent document en tant que tels.



### business hub C258/C308/C368

25 ppm en N&B en couleur | 30 ppm en N&B en couleur | 36 ppm en N&B en couleur

- Résolution 1200 dpi
- Scan Dual ADF 160 opm (Duplex)
- Scan Dual ADF 80 opm (Simplex)
- Authentification biométrique
- Authentification par carte
- Impression USB
- Fax internet Couleur
- Fax
- Support mobile
- Bioplastique
- PC/PET recyclé



Avec Ecofolio tous les papiers se recyclent.

