

you can*
Canon

iR7086
iR7095
iR7105

Systèmes d'impression
Noir et Blanc

La finition professionnelle au service
de la production semi-intensive



Des systèmes d'impression polyvalents

Destinée à la production semi-intensive, la nouvelle génération des imageRUNNER offre une souplesse inégalée pour répondre à la rigueur du marché de l'impression professionnelle et aux exigences de votre activité.

Quelles que soient les spécificités de votre activité, un système d'impression se doit avant tout d'être productif et rentable. Les trois systèmes d'impression de la gamme destinée à la production semi-intensive conçus par Canon répondent aux exigences les plus élevées du marché professionnel. Les iR7086, iR7095 et iR7105 ont été pensés pour vous offrir une souplesse maximale en termes de fonctionnalités, de finitions et de configuration des matériels.

Cette nouvelle gamme s'adresse aux ateliers de production intégrés aux entreprises et aux reprographes pour des besoins d'impression à la demande. Elle est aussi destinée aux départements de l'entreprise publiant des documents de qualité dans des délais extrêmement courts.



Performance, qualité et fiabilité réunies

Dotés des meilleurs atouts, les iR7086, iR7095 et iR7105 repoussent les limites de la production de documents Noir et Blanc.

DES PERFORMANCES NON STOP !

Cette nouvelle gamme compte 3 systèmes capables d'imprimer respectivement à 86, 95 et 105 pages par minute. Combinés avec les nombreuses possibilités de finitions en ligne, ces systèmes d'impression vous permettront de réaliser des documents professionnels dans des délais très courts.

UNE FIABILITÉ ET UNE RÉSISTANCE ÉPROUVÉES

Le système est doté d'un châssis renforcé de montants en acier pour assurer une stabilité maximale et garantir sa résistance dans le temps. L'unité laser dispose de quatre faisceaux pour accélérer l'écriture des images sur le tambour et soutenir le rythme des environnements de production intermédiaire.

La cartouche de 2 kg offre une autonomie de 47 000 pages environ (à 6%), et peut être changée en cours d'impression pour ne pas interrompre votre production. De même, la durée de vie du tambour est de 6 millions de pages avant qu'un technicien n'intervienne pour le changer.

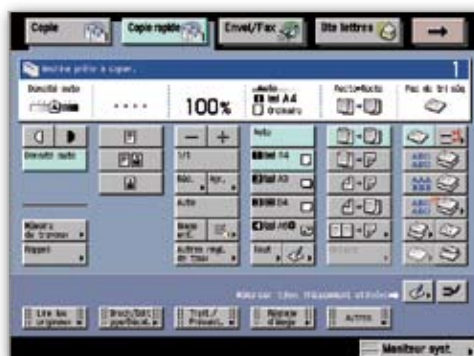
UNE INTERFACE OPÉRATEUR CONÇUE POUR LA PRODUCTION

Les iR7086, iR7095 et iR7105 disposent d'un écran tactile TFT de 10.4 pouces (26.42 cm). En couleur et orientable dans toutes les directions, son ergonomie garantit un confort d'utilisation apprécié des utilisateurs.

Claire, structurée et conviviale, l'interface du panneau de commande permet de programmer facilement et rapidement les travaux les plus élaborés. Pour les travaux simples, la fonction « Copie Rapide » regroupe l'essentiel des fonctions sur un seul panneau de commande : un gain de temps précieux !

UNE PRODUCTIVITÉ GARANTIE PAR LA SURVEILLANCE À DISTANCE DES SYSTÈMES

Grâce au service optionnel e-Maintenance, vos imageRUNNER sont reliés au centre d'assistance Canon via une connexion électronique. Les statistiques envoyées permettent d'anticiper les besoins en consommables ou de programmer des maintenances préventives.



Fonction «Copie Rapide»

POINTS FORTS DES iR7086, iR7095, iR7105 :

- Vitesse de 86, 95 et 105 ppm
- Fonction «groupe de tâches» pour combiner facilement des lots
- Fonction «Copie Rapide» pour gagner en efficacité
- Recherche plein texte sur image numérisée
- 2 plateaux d'insertion de documents post-four, soit 400 feuilles
- Module de réception grande capacité et chariot amovible*
- Qualité d'impression : 1200 x 1200 dpi***
- Deux connexions au choix
- Agrafage proportionnel
- 7 outils de perforation professionnelle interchangeables
- Thermorelieur en ligne** avec massicotage trilatéral

De multiples talents pour des documents toujours plus professionnels !

Unique sur ce marché, la thermoreliure** équipe désormais les systèmes d'impression Canon. La richesse des finitions en ligne vous offre de nouvelles possibilités pour produire rapidement des documents de grande qualité.

Et parce que chaque activité est spécifique, les iR7086, iR7095 et iR7105 sont modulaires pour répondre au mieux à vos besoins.

Vos outils de production se doivent d'être flexibles afin de satisfaire les attentes très différentes de vos clients. D'autre part, vous devez offrir un large éventail de finitions pour répondre à leurs demandes multiples. Les iR7086, iR7095 et iR7105 vous apportent des réponses concrètes.

Equipés d'outils de finitions professionnels de dernière génération, à des prix abordables, les nouveaux imageRUNNER de Canon ouvrent la voie pour une nouvelle façon de produire des travaux en environnement de production semi-intensive.



Brochures avec pique à cheval



Livres thermoreliés avec insertion de couvertures



LIVRES ENCOLLÉS



DOCUMENTS PERFORÉS ET RELIÉS



INTERCALAIRES À ONGLETS



PLI EN Z DE DOCUMENTS A3

UNE QUALITÉ SANS CONCESSION

Les iR7086, iR7095 et iR7105 disposent des toutes dernières avancées technologiques développées par Canon et offrent une qualité d'impression exceptionnelle.

Tout d'abord, la résolution est portée à 1200 x 1200 dpi en impression***, et à 1200 (équivalent) x 600 dpi en copie.

La nouvelle technologie FCET (fine character and edge technology) assure une impression toujours plus fine des images comme du texte, notamment les caractères de petite taille, les diagonales et les lignes fines.

Enfin, des agents antimaculage sont inclus à l'encre pour assurer la stabilité des impressions.

DES POSSIBILITÉS DE PERFORATION UNIQUES SUR CE MARCHÉ !

Au-delà de la perforation deux ou quatre trous, Canon propose des possibilités de perforations professionnelles habituellement réservées aux matériels très haut volume. Des outils de perforations facilement et rapidement interchangeables permettent de répondre aux multiples attentes de vos clients, y compris en vue d'une reliure plastique ou métallique.

UN AGRAFAGE PROPORTIONNEL POUR UNE MEILLEURE PRÉSENTATION

Qu'il s'agisse d'une finition avec un ou deux points, ou de la piqûre à cheval, les outils Canon offrent un agrafage proportionnel. La finition est propre et nette.

La qualité des brochures, jusqu'à 80 pages, est totale : le rouleau de pression assure un pli parfait du document et le massicot élimine les éventuelles chasses.

UNE PREMIÈRE DANS CETTE CATÉGORIE : UN THERMORELIEUR EN LIGNE

Les iR7086, iR7095 et iR7105 ouvrent une nouvelle voie dans la production semi-intensive : imprimer et thermorelier des livres en ligne ! Equipés d'une unité d'insertion, des couvertures couleur peuvent être ajoutées. L'ensemble du livre, jusqu'à 200 pages, sera parfaitement fini grâce au massicotage trilatéral.



Insertion de couvertures et intercalaires

DES ÉQUIPEMENTS Tournés VERS LA PRODUCTION

Nombre d'options sont autant de réponses à vos besoins en termes de productivité et de traitement des travaux volumineux.

Le module de réception grande capacité permet de stocker 6 000 feuilles. Il inclut un chariot amovible pour transporter facilement jusqu'à 5 000 feuilles vers une finition off line ou vers une chaîne de conditionnement.

De même, l'unité d'insertion post four comprend deux entrées de 200 feuilles chacune pour inclure des couvertures préimprimées en couleur par exemple.

Enfin, il vous est possible d'insérer des intercalaires et de plier les feuilles A3 en Z afin de les inclure à un dossier A4.



Brochures massicotées



Chariot amovible



BROCHURES

DOCUMENTS PERFORÉS POUR CLASSEURS

DOCUMENTS AGRAFÉS 1 OU 2 POINTS

Ayez réponse à tout avec les finitions en lignes !

Les iR7086, iR7095 et iR7105 disposent d'accessoires de finitions uniques qui vous ouvrent de nouvelles voies pour votre communication imprimée.

Massicot de chasse - B1*

Délivrées sur un convoyeur, les brochures massicotées sont facilement récupérables à hauteur d'homme.

Unité d'insertion double - C1

Equipée de deux entrées, cette option permet d'insérer (post-four) des couvertures déjà imprimées (en couleur par exemple) 400 feuilles peuvent être ainsi insérées.

Thermorelieur - A1**

Unique sur le marché de la production semi-intensive, la production en ligne de livres est désormais possible. Des couvertures pré-imprimées peuvent être insérées. Pour une finition parfaite, le thermorelieur est équipé d'un massicot trilatéral.



Module de finition - V1 ou V2

Les documents sont agrafés à la vitesse nominale du système d'impression, sans perte de productivité. L'agrafage, un ou deux points (module V1), et en piqûre à cheval (module V2), est proportionnel pour une finition nette et de qualité

Unité de perforation standard - U1 ou W1

Perforation 2 trous (U1) de formats A4, A4R, A3
Perforation 4 trous (W1) de formats : A4, A3
Chaque page est perforée individuellement, sans ralentir la vitesse d'impression, et les chutes sont stockées dans un récupérateur

Unité de pli en Z - D1

Unité de pli en Z des documents A3 pour les insérer dans un document A4, sans ralentir le système d'impression

Nota :

Le thermorelieur ne peut pas être installé avec l'unité de perforation professionnelle
L'unité de perforation professionnelle ne peut pas être installée avec l'unité de perforation standard
Le massicot de chasse B1 nécessite l'installation du module de finition piqûre à cheval
Certains équipements requièrent des accessoires : consulter votre interlocuteur commercial



Contrôleurs d'impression

Les iR7086, iR7095 et iR7105 peuvent être équipés d'une carte de connexion interne ou d'un contrôleur externe.

Contrôleurs externe iRPASS S1

Module de réception grande capacité - A1*

Pour faciliter le traitement de longs travaux, ce module de réception empile jusqu'à 5000 feuilles (6000 feuilles au total pour ce module de réception) avec un alignement parfait. Il intègre un chariot amovible pour les transporter sans effort vers une finition hors-ligne ou vers une chaîne de conditionnement.

Scanner haute vitesse

Scanner vos documents à 85 ipm (65 ipm pour l'iR7086)



Ecran tactile 10.4 pouces

Ecran TFT en couleur et orientable dans toutes les directions

Magasin papier latéral - W1 ou X1

Magasin de 3500 feuilles en A4 (W1) et en A4 ou A3 (X1) pour augmenter la capacité de production du système d'impression jusqu'à 7650 feuilles de 64 à 200 g/m²

Unité de perforation professionnelle - A1

Equipée de différents outils de perforation (options), l'unité de perforation professionnelle répond aux besoins de flexibilité et de précision de l'impression professionnelle

INTERCALAIRES



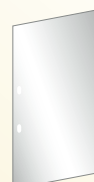
BROCHURE



PLI EN Z



PERFORATION STANDARD



AGRAFAGE



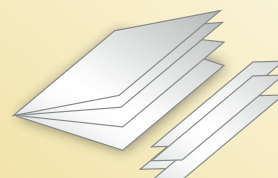
THERMO RELIURE



7 PERFORATIONS PROFESSIONNELLES



MASSICOTAGE



TAQUEUR GRANDE CAPACITÉ



INSERTION DE COUVERTURES EN COULEUR



Des contrôleurs à la hauteur de votre exigence

Canon propose des connexions à choisir selon votre environnement, vos besoins et votre budget. Pour connecter les iR7086, iR7095 et iR7105, vous disposez de deux alternatives complétées par des options performantes.

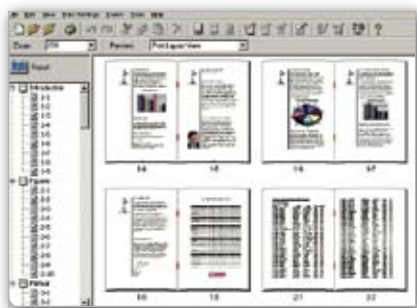
iRPASS 95PS

L'iRPASS 95PS est une carte embarquée conçue pour traiter des volumes importants composés de fichiers simples. Cette connexion supporte les langages de description de page PCL5e, PCL6, émulation PostScript 3 et UFR II (Ultra Fast

Rendering). Ce dernier, développé par Canon, offre des performances exceptionnelles en environnements Windows et Macintosh. En effet, l'UFR II utilise conjointement les processeurs du système d'impression et du PC de l'utilisateur pour traiter les données.

En UFR II et PostScript, vous serez en mesure d'imprimer des documents de grande qualité en 1200 x 1200 dpi.

Conçue pour les environnements de production et complémentaire à l'iRPASS 95PS, la solution Canon iW Publishing Manager Pro est un puissant outil de composition et de préparation des documents. Via une interface conviviale, l'opérateur peut fusionner des fichiers de différents formats, modifier l'ordre des pages, définir des chapitres, re-numéroter l'ensemble et imprimer des données variables.



Interface iW Publishing Manager PRO

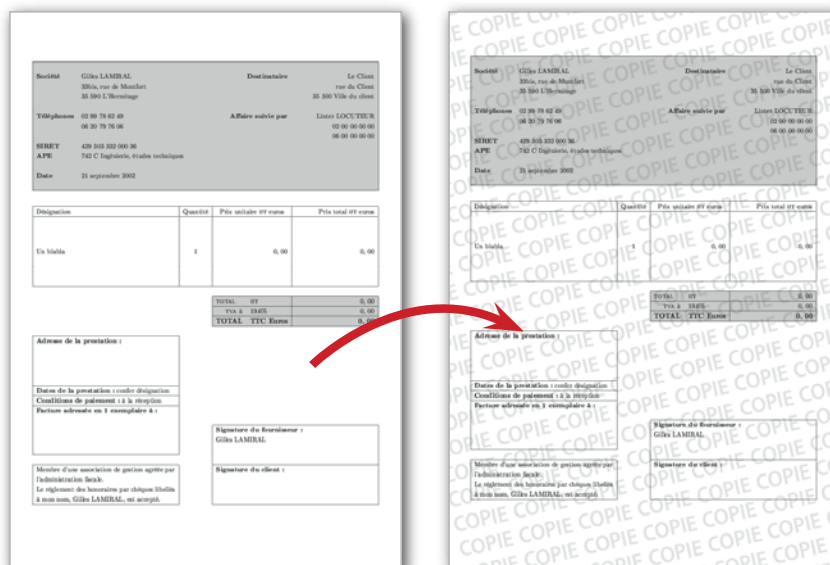
L'OPTION D'IMPRESSION DE CODES À BARRES

Grâce à cette option, le système d'impression est capable d'éditer des codes à barres reconnaissables par un lecteur. Plus de 50 formats de codes à barres sont gérés par cette option, et ce dans de nombreux environnements (SAP R/3, Oracle, JD Edwards, Peoplesoft, etc.)



L'OPTION DE MARQUAGE SÉCURISÉ DES DOCUMENTS

Un texte masqué sur l'original (tel que « confidentiel ») apparaît à l'arrière-plan des documents si des copies sont faites



Marquage des documents copiés

iRPASS S1

L'iRPASS S1 est un contrôleur externe conçu pour traiter des fichiers complexes et volumineux. Outre le PCL5e et le PCL6, il traite le PostScript 3 de Adobe et dispose d'options performantes pour les environnements de production.

L'OPTION HOT FOLDER

Cette option automatise l'impression de travaux dont les spécificités d'impression sont récurrentes. Les Hot Folders sont des répertoires contenant des modèles d'imposition et des propriétés d'impression (exemple: brochure A4 avec insertion d'une couverture couleur). L'opérateur n'a qu'à glisser le fichier (PS, PDF ou TIFF) à imprimer dans le Hot Folder pour qu'il soit imprimé, sans renseigner le pilote d'impression !



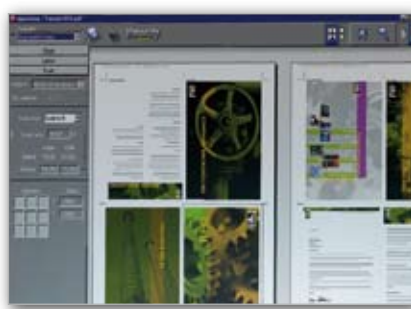
Interface Command WorkStation 4

L'OPTION IMPOSE

Cette option comprend des outils de retouche de dernière minute des documents ainsi que des fonctions d'imposition complètes.



Retouches de dernières minutes



Outils d'imposition

CARTE DE CONNEXION INTERNE - iRPASS 95PS

Utilitaires

- Network ScanGear : numérisation en réseau
- Remote UI : remontée d'informations
- NetSpot Console : supervision des périphériques
- NetSpot Job Monitor : suivi des travaux
- NetSpot Resource Downloader : téléchargement des polices
- NetSpot Device Installer : modification des paramètres d'installation du RIP
- Utilitaire USB Class Driver
- JBIG ImageViewer : visualisation du contenu des boîtes aux lettres
- Canon LPR 2 : port d'impression
- Canon NDPS Novell Distributed Print Services : utilitaire pour environnements Novell
- Canon Font Manager 2000
- DSE Device Status Extension
- Address Book Conversion Utility

Options

- Kit de sécurité : effacement automatique des données du disque dur
- Accès web depuis le système d'impression
- Impression de codes à barres (en PCL)
- Kit d'accès déporté : accès à l'interface du copieur depuis un PC dédié
- Kit fonctions envoi : envoi vers boîtes aux lettres, i-fax, e-mail, serveur de fichiers et base de données (ex. : iW Document Manager -option-)
- Kit de sécurisation PDF : envoi de fichiers PDF cryptés et protégés par mot de passe
- Module OCR PDF : recherche plein texte sur un document numérisé
- Marquage sécurisé des documents : applique un fond de page sur un document copié à partir d'une copie et non d'un original
- e-Maintenance : surveillance à distance des systèmes d'impression grâce à un lien avec le centre d'assistance Canon

CONTROLEUR EXTERNE iRPASS S1

Utilitaires

- Fiery downloader : téléchargement direct de fichiers PS, PDF, EPS, TIFF
- Command WorkStation : gestionnaire des impressions
- Command WorkStation LE (pour MAC) : gestionnaire des impressions pour Macintosh
- Fiery Remote Scan : accès à distance aux documents scannés
- Web spooler : accès à distance au gestionnaire des impressions
- Web scan : numérisation à distance
- Effacement sécurisé

Options

- Hot folder : sauvegarde de modèles d'impression
- Impose : prévisualisation, imposition et modifications de dernière minute

Des fonctions pour vous assister au quotidien

Natives ou en options, les fonctions des iR7086, iR7095 et iR7105 simplifient votre travail en termes de production et de gestion des documents, sans oublier la sécurité !

GAGNEZ EN SIMPLICITÉ



La fonction « groupe de tâches » permet à l'utilisateur de numériser un original en plusieurs lots et d'affecter à chacun des paramètres d'impression différents (exemple : de la page 1 à 35 en recto, de la page 36 à 65 en recto-verso). L'ensemble peut être ensuite imprimé avec la finition. L'édition d'un exemplaire de test permet de vérifier l'intégrité du document avant de lancer la production. Ainsi, la combinaison de documents complexes se fait désormais rapidement et avec un minimum de manipulations.

OPTEZ POUR DES SYSTÈMES INTELLIGENTS



Les iR7086, iR7095 et iR7105 offrent une plateforme complète pour la production et le stockage de documents. Véritable bibliothèque, chaque imageRUNNER dispose de 100 boîtes aux lettres pour stocker des travaux à imprimer de façon récurrente. Et si le système est occupé, ou que vos délais sont des plus courts, profitez de la puissance des autres imageRUNNER à proximité : les impressions peuvent être réparties sur plusieurs moteurs ou envoyées vers un autre périphérique.

COMMUNIQUEZ FACILEMENT EN TOUTE SÉCURITÉ



Equippé du Kit fonctions envoi, votre imageRUNNER devient un véritable outil de communication. Les documents numérisés pourront être envoyés vers une adresse

e-mail (ou groupe d'adresses e-mail), vers un répertoire sur le réseau ou vers un système de gestion documentaire tel que le logiciel Canon iW Document Manager. Les documents numérisés et enregistrés au format PDF pourront être facilement retrouvés : le module OCR PDF permet à l'utilisateur d'exécuter un traitement OCR sur le texte.

Enfin, l'intégrité et la confidentialité des documents numérisés sont protégées par le Kit d'encryption PDF.

PROTÉGEZ LES DOCUMENTS SENSIBLES



Le Kit de marquage sécurisé des documents incorpore un texte caché à l'arrière-plan des documents. Celui-ci n'apparaît que si des copies sont faites. Ce dispositif, disponible en mode copie ou depuis le pilote d'impression, dissuade les utilisateurs de faire des copies de documents confidentiels.

UNE GAMME COMPLÈTE POUR RÉPONDRE À VOS BESOINS



UNITE PRINCIPALE

Système d'impression numérique multifonction

Ecran déporté Ecran tactile couleur TFT de 10.4 pouces (26.42 cm), orientable**MEAP embarqué** Plateforme Java pour personnaliser le système d'impression**Vitesse d'impression**
iR7086 : 86 ppm (A4), 44 ppm (A3)
iR7095 : 95 ppm (A4), 50 ppm (A3)
iR7105 : 105 ppm (A4), 53 ppm (A3)**Résolution d'impression** 1200 x 1200 dpi (en UFR et PS)
(PCL : 2400 (équivalent) x 600 dpi)**Résolution en copie** 600 x 600 dpi ou 1200 (équivalent) x 600 dpi**Niveaux de gris** 256**Mémoire** 1GB RAM

Disque dur : 40GB

Copies multiples 1 à 9 999**Zoom** 25 à 400% (par pas de 1%)**Réductions programmées** 25%, 50%, 64%, 73%, 78%**Agrandissements programmés** 121%, 129%, 200%, 400%**Boîtes aux lettres** 100 (soit environ 20 000 pages)

50 boîtes fax confidentielles

Réseau 10/100 Base-TX (RJ-45)**Temps de préchauffage** 6 minutes maximum**Temps de sortie première copie**
iR7086 : 3 secondes**iR7095** : 2,8 secondes**iR7105** : 2,8 secondes**Toner** 47 000 images (taux de couverture 6%)**Tambour** Unité de tambour à silicium amorphe.

Rendement estimé : 6 millions

d'impressions

Dimensions (H x L x P) 1 474 mm x 1 216 mm x 783 mm**Poids** **iR7086** : 270 kg**iR7105/7095** : 280 kg**Alimentation** 230 V, 13 A, 50 Hz**Consommation électrique** 2.5 kW maxi.**Espace pour l'installation (L x P)**

2021 mm x 792 mm : avec Module de finition-V1

2021 mm x 792 mm : avec Module de finition P.A.C.-V2

2081 mm x 783 mm : avec Module de réception grande capacité-A1

SCANNER

Résolution 1200 dpi (équivalent) x 600 dpi**Vitesse** **iR7086** : 65 pages/minute**iR7095** : 85 pages/minute**iR7105** : 85 pages/minute**Chargeur** 100 feuilles (A4)**Grammage papier** **iR7086** : 50 à 216 g/m² en recto**iR7095 et iR7105** :42 à 128 g/m² en recto50 à 200 g/m² en recto-verso

ALIMENTATION PAPIER

Formats papier

- Tiroirs : A4
- Plateau d'alimentation : format libre : de 100 mm x 148 mm à 297 x 432 mm
- Cassettes : A5R à A3, intercalaires à onglets

Grammage papier 64 à 200 g/m²**Capacité standard en entrée** 4150 feuilles (80 g/m²)**Tiroirs** 1500 feuilles chacun**Cassettes** 550 feuilles chacun**Plateau d'alimentation** 50 feuilles**Capacité maximum en entrée** 7650 feuilles (80 g/m²) avec un magasin papier latéral (option)

MAGASIN PAPIER LATERAL - W1

Format papier A4**Grammage papier** 64 à 200 g/m²**Capacité** 3500 feuilles**Dimensions (H x L x P)** 570 mm x 323 mm x 583 mm**Poids** 41 kg

MAGASIN PAPIER LATERAL - X1

Format papier A3, A4, A4R**Grammage papier** 64 à 200 g/m²**Capacité** 3500 feuilles**Dimensions (H x L x P)** 575 mm x 593 mm x 621 mm**Poids** 46 kg

UNITE D'INSERTION DE DOCUMENTS - C1

Formats papier Plateau supérieur : A5, A4

Plateau inférieur : A5, A4, A3

Grammage papier 64 à 200 g/m²**Capacité de stockage** 200 feuilles par plateau (80 g/m²)**Dimensions (H x L x P)** 213 mm x 625 mm x 667 mm**Poids** 17 kg

MODULE DE FINITION AGRAFAGE - V1

Capacité Plateau supérieur : 3000 feuilles (A4)

Plateau inférieur : 2000 feuilles

Agrafage Agrafage en coin ou double**Capacité d'agrafage** 100 feuilles (A4), 50 feuilles (A3)**Grammage papier** 64 à 200 g/m²**Dimensions (H x L x P)** 1180 mm x 800 mm x 792 mm**Poids** 126 kg

MODULE DE FINITION PIQURE A CHEVAL - V2

Capacité Plateau supérieur : 3000 feuilles
Plateau inférieur : 2000 feuilles
Capacité totale : 5000 feuilles
(3000 feuilles si le massicot de chasse est installé)**Agrafage** Agrafage en coin ou double

Piqûre à cheval

Capacité d'agrafage Agrafage : 100 feuilles (A4),

50 feuilles (A3)

Piqûre à cheval : 20 feuilles

(soit 80 faces imprimées),

format A4R ou A3

Grammage papier 64 à 200 g/m² en agrafage 1 ou 2 points64 à 80 g/m² en piqûre à cheval64 à 200 g/m² pour les couvertures**Dimensions (H x L x P)** 1180 mm x 800 mm x 792 mm**Poids** 178 kg

MODULE DE RECEPTION GRANDE CAPACITE - A1

(disponible en juin 2006)

Capacité 6000 feuilles au total :
Partie supérieure : 1000 feuilles
Partie inférieure : 5000 feuilles**Format papier** A4, A3**Grammage papier** 64 à 200 g/m²**Modes de stockage** Empilage, tri décalé (sans agrafage)**Alimentation électrique** 220V, 50Hz**Dimensions (H x L x P)** 1290 mm x 860 mm x 765 mm**Poids** 200 kg environ

THERMORELIEUR - A1**	
Type de reliure	Encollage à chaud avec couverture brochée
Epaisseur de la reliure	De 10 à 200 feuilles environ (de 1 mm à 20 mm)
Format maximum des livres	A4 (avant massicotage)
Massicotage	Trois côtés ou aucun Massicotage mini : 8 mm sur les trois côtés Massicotage maxi : 25 mm tête et pied, 35 mm bord avant
Emplacement des couvertures	Plateau d'alimentation, tiroirs papier ou unité d'insertion de documents du thermorelieur
Unité d'insertion de couvertures	2 bacs d'insertion Bac supérieur : 200 feuilles (A4, 80 g) Bac inférieur : 200 feuilles (A4, 80 g)
Format couverture depuis l'unité d'insertion	A3+
Grammage papier	64 à 163 g/m ² (feuilles d'encart) 64 à 300 g/m ² (feuilles de couverture)
Alimentation électrique	220V, 50Hz
Dimensions (H x L x P)	1360 mm x 920 mm x 783 mm
Poids	324 kg
UNITE DE PERFORATION STANDARD - U1/W1	
Format papier	U1 : A4, A4R, A3 W1 : A4, A3
Grammage papier	64 à 200 g/m ²
Types de perforation	2 trous (U1) ou 4 trous (W1) Diamètre : 6.5 mm Position depuis le bord : 12 mm (±1 mm) Distance entre les trous : 80 (±0.5 mm)
Dimensions (H x L x P)	78 x 655 x 131 mm
Poids	3 kg environ
UNITE DE PERFORATION PROFESSIONNELLE - A1	
Format papier	A4
Grammage papier	75 à 200 g/m ²
Outils de perforation (options)	Classique 2 ou 4 trous Reliure plastique (21 trous) Boucles doubles (34 trous) Boucles doubles (23 trous) Spirale couleurs (47 trous) Reliure Velo (12 trous)
Alimentation électrique	220V, 50 Hz
Dimensions (H x L x P)	978 mm x 305 mm x 723 mm
Poids	70 kg
MODULE DE PLI EN Z - D1	
Format Papier	A3
Grammage papier	64 à 80 g/m ²
Alimentation électrique	à partir du module de finition
Dimensions	1040 mm x 179 mm x 786 mm
Poids	44 kg
MASSICOT DE CHASSE - B1*	
Epaisseur de la brochure	40 feuilles (80 faces imprimées)
Capacité plateau de sortie	30 brochures sur tapis
Format papier	A4R, A3
Grammage papier	64 à 200 g/m ² (feuilles d'encart) 64 à 200 g/m ² (feuilles de couverture)

Alimentation	à partir du module de finition
Dimensions (H x L x P)	1040 mm x 1575 mm x 770 mm
Poids	152 kg.

CARTE DE CONNEXION INTERNE iRPASS 95PS

Processeur	Canon Dual Custom Processors 400 MHz (principal), 533 MHz (secondaire)
Mémoire	1 GB (mémoire du système d'impression)
Disque dur	40 GB (disque dur du système d'impression)
Langages	PCL5e, PCL 6, Emulation PostScript 3, UFR II
Formats	PDF, TIFF, JPEG
Interface	10/100 Ethernet, USB High-Speed (2.0)
Protocoles réseau	IPX/SPX, TCP/IP, SMB, AppleTalk
Systèmes d'exploitation	Windows 98/ME/2000/XP/Server 2003/NT 4.0, Novell NetWare v.3.2 ou plus récent, Solaris 1.1x, 2.5x ou plus récent, Mac OS 8.0 ou plus récent
Résolution	<ul style="list-style-type: none"> 1 200 x 1 200 dpi : UFR II et Emulation PostScript (PCL : courant 2006) 2400 x 600 dpi interpolé : PCL5e et PCL6
Pilotes d'impression	<ul style="list-style-type: none"> UFR II : Windows 2000, XP, 2003 Serveur, Citrix MetaFrame, Macintosh OS X (OS 10.2.8 ou version ultérieure) PCL 5e/6 : Windows 98, Me, NT 4.0, 2000, XP, 2003 Serveur, Citrix MetaFrame Post Script 3 : Windows 98, Me, NT 4.0, 2000, XP, Server 2003, Citrix MetaFrame, Macintosh OS X (OS 10.2.4 ou version ultérieure)

CONTROLEUR EXTERNE iRPASS S1

Processeur	Intel CeleronD 2.8GHz
Mémoire	256 MB
Disque dur	80 GB
Langages	PCL 5e, PCL 6, Adobe PostScript 3
Formats	PDF, TIFF, JPEG
Interface	10/100/1000 Ethernet
Protocoles réseau	IPX/SPX, TCP/IP, SMB, AppleTalk
Systèmes d'exploitation	Windows 98/ME/2000/XP/ 2003 Serveur/NT 4.0, Novell Netware v. 4.2, 5.1 ou 6, Mac OS 9.X, Mac OS X et Unix (LPR)
Résolution	1200 x 1200 dpi : Adobe PostScript 3 2400 x 600 dpi : PCL5e et PCL6
Pilotes d'impression	Post Script 3, PCL5e et PCL6 : Windows98/ME/2000/NT4/XP/2003 serveur

Nota :

Le thermorelieur ne peut pas être installé avec l'unité de perforation professionnelle
L'unité de perforation professionnelle ne peut pas être installée avec l'unité de perforation standard
Le massicot de chasse - B1 nécessite l'installation du module de finition piqure à cheval
Certains équipements requièrent des accessoires : consulter votre interlocuteur commercial

Pour de meilleurs résultats, Canon vous conseille d'utiliser des supports de marque Canon. Merci de vérifier que les supports utilisés sont compatibles avec les appareils, dans la liste de supports recommandés.

Document non contractuel et susceptible de modifications sans préavis.

* disponibilité juin 2006

** disponibilité juillet 2006

*** en UFR II et PostScript

you can*
Canon

Canon France S.A.S.

17, Quai du Président Paul Doumer
92414 Courbevoie Cedex.

R.C.S. Nanterre N° SIRET : 738 205 269 01 395

www.canon.fr

Canon France S.A.S.

Fondateur associé

