

A3

COULEUR



KONICA MINOLTA

# HYBRID READY : COMPATIBLE AVEC VOTRE FUTUR business hub C227/C287

## Vos enjeux

“Je recherche l'essentiel pour me concentrer sur mon métier.”

## Nos compétences



Hybrid Ready by Konica Minolta :  
La gestion efficace de vos documents  
papiers et numériques.

DOCUMENTATION

22 ppm en N&B en couleur  
business hub C227

28 ppm en N&B en couleur  
business hub C287



\* La passion de l'innovation

Giving Shape to Ideas\*

# LES SYSTÈMES D'IMPRESSION MULTIFONCTIONS COULEURS AUX FONCTIONNALITÉS ÉVOLUÉES...

Simple et fonctionnels pour s'intégrer dans tous les environnements de travail.

## Nouveau panneau de commande avec écran 7 pouces

D'une utilisation intuitive, le nouveau panneau de commande avec écran 7 pouces est le nec plus ultra du marché pour la sensibilité multipoint et la convivialité de son interface. Les quatre touches de menu en bas du panneau et les touches paramétrables de l'écran vous permettent d'enregistrer jusqu'à 9 fonctions parmi celles que vous utilisez le plus souvent comme la copie, le fax, le zoom ou le clavier numérique tactile.

Affichez les touches de menu logicielles en touchant l'écran.

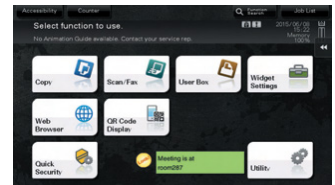


Touches physiques paramétrables  
Enregistrez jusqu'à 4 fonctions usuelles.

Touches de menu logicielles  
Enregistrez jusqu'à 5 fonctions usuelles.

## Fonction widgets

Sur le panneau de commande, vous pouvez placer des zones de texte, des icônes ou des animations GIF et même des post-it.



Utilisez-les pour afficher les messages de la société, les règles d'utilisation du multifonction ou des avertissements.

## Un châssis plus léger et plus compact

Le nouveau châssis du multifonction est encore plus compact et plus léger que celui du modèle précédent. Cette imprimante peut s'insérer dans pratiquement n'importe quel type d'espace de travail.

## Conception produit

La série business hub C227/C287 adopte le concept INFO-Palette et son interface utilisateur intelligente, simple et intuitive. Que vous travailliez sur PC, tablette ou smartphone, elle vous garantit la même expérience utilisateur et un fonctionnement impeccable dans toutes les situations professionnelles.



INFO-Palette

## Grâce à la plus évoluée des technologies sans fil, mobile et Cloud, imprimez vos documents où que vous soyez et quand vous le voulez.

### Zone tactile mobile

La Zone tactile mobile est une nouvelle fonctionnalité du panneau de commande. Vous pouvez désormais connecter votre appareil mobile par NFC (Near Field Communication) et Bluetooth LE (Low Energy).<sup>1</sup>



La connexion active les fonctionnalités mobiles<sup>2</sup> comme le jumelage, l'impression, le scan et l'authentification utilisateur. Pour les exécuter, rapprochez simplement votre appareil de la Zone tactile mobile : l'application PageScope Mobile se charge du reste.

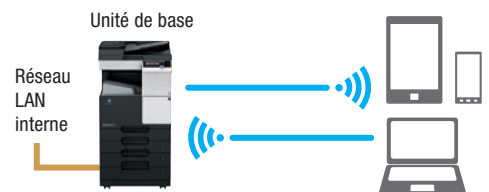
### Navigateur Web en standard

L'interface utilisateur multipoint du panneau de commande permet d'afficher et d'imprimer des contenus de pages Web. Ceci est très pratique pour imprimer des documents PDF que vous consultez sur des sites Web et/ou intranet.

### Réseau LAN sans fil (mode point d'accès)

Votre imprimante multifonction devient un point d'accès au réseau LAN sans fil<sup>3</sup> qui permet une connexion sans fil directe entre les appareils mobiles et le business hub. Les appareils présents dans le bureau peuvent se connecter directement au business hub tout en demeurant à l'extérieur des autres réseaux locaux de l'entreprise, pour des raisons de sécurité.

Connexion  
LAN sans fil  
(mode point  
d'accès)



Affichage  
du QR code  
à l'écran

<sup>1</sup> Nécessite le kit de connexion de périphérique I/F EK-609 en option.

<sup>2</sup> Les appareils Android doivent exécuter Android 4.4 ou ultérieur et l'antenne NFC doit prendre en charge le HCE (Host Card Emulation). Pour les appareils iOS, les iPhone 4 ou ultérieurs, les iPad de 3<sup>ème</sup> génération ou plus et les iPad mini compatibles avec Bluetooth LE (La fonction d'authentification utilisateur Bluetooth LE pour la gamme business hub 367 sera disponible à l'automne 2015).

<sup>3</sup> En mode Point d'accès (unité de base), vous pouvez établir jusqu'à 5 connexions simultanément.

# ...QUI S'ADAPTENT À VOTRE MANIÈRE DE TRAVAILLER



Connexion instantanée et sans pilote d'impression avec les technologies mobiles.



## AirPrint

Le système standard d'impression d'Apple compatible avec iOS 4.2 et Mac OS 10.7 ou ultérieur. Vous pouvez utiliser un multifonction ou une imprimante compatible sur votre réseau LAN sans fil.



## Konica Minolta Print Service

Imprimez directement sur le business hub par votre réseau LAN sans fil à partir des appareils sous Android 4.4 ou ultérieur.



## PageScope Mobile

Une véritable application d'impression mobile offerte par Konica Minolta. Elle permet d'utiliser un grand nombre des fonctionnalités des business hub comme l'impression recto-verso, l'impression sécurisée, la numérisation, l'agrafage et la perforation.



## Mopria Print Service

Technologie d'impression sans fil de Mopria Alliance. Vous permet d'imprimer à partir des appareils sous Android 4.4 ou ultérieur.



## Google Cloud Print

Installez le logiciel compatible et vous pourrez imprimer d'où vous voulez par Internet quel que soit votre système d'exploitation ou votre type d'appareil.\*

\* Nécessite Google Cloud Print Setup et un compte Google actif.  
\* Nécessite le kit de mise à niveau UK-211 en option.

## Des fonctions de sécurité souples et évoluées pour protéger vos informations.

### Authentification sur le multifonction

L'authentification peut s'effectuer directement sur le multifonction. Vous pouvez définir un contrôle d'accès détaillé pour chaque fonction comme la copie, l'impression, le scan et le fax.<sup>1</sup>

### Authentification par cartes sans contact

L'authentification<sup>2</sup> peut s'effectuer avec différents types de cartes sans contact<sup>3</sup>. La méthode d'authentification est également conforme à la norme SSFC (Shared Security Formats Cooperation). Si vous le souhaitez, vous pouvez aussi utiliser n'importe quel appareil Android compatible<sup>4</sup> équipé d'une antenne NFC pour vous authentifier.



### Authentification biométrique

Faites des veines de votre doigt l'outil d'authentification le plus précis qui soit. Facile à mettre en œuvre, l'authentification biométrique vous garantit un très haut niveau de sécurité<sup>5</sup>.

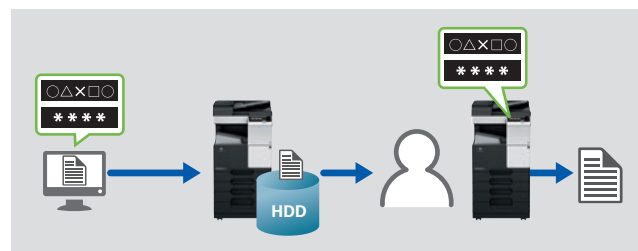


### TPM (Trusted Platform Module)

Gardez le contrôle de vos informations confidentielles avec la puce de sécurité TPM (Trusted Platform Module) qui chiffre et déchiffre toutes vos données sensibles. Les informations confidentielles sont chiffrées et conservées exclusivement dans la zone de stockage dédiée de la puce. Aucune lecture n'est possible de l'extérieur<sup>6</sup>.

### ID & PRINT

Si l'utilisateur a défini un mot de passe dans le menu du pilote avant de lancer son impression, les données sont conservées dans le disque dur de l'imprimante. Elles ne seront pas imprimées tant que le mot de passe correspondant n'aura pas été saisi sur le panneau de commande du système. Cette fonction est très utile pour imprimer des documents confidentiels ou restreindre la réception des exemplaires à un utilisateur particulier.



1 - Nécessite le kit Fax FK-513 en option.

2 - Nécessite le kit d'authentification AU-201S en option.

3 - Cartes à puce sans contact utilisables : FelCa (IDm), SSFC, FCF, FCF (campus) et MIFARE (UID).

4 - Nécessite Android 4.4 ou ultérieur avec prise en charge HCE (Host Card Emulation) ou PageScope Mobile pour Android v4.1 ou ultérieur.

5 - Nécessite l'unité d'authentification biométrique AU-102 et la table de travail WT-506, toutes deux en option.

6 - Nécessite l'i-Option LK-115 v2 en option.



### Des innovations pour permettre à chacun d'exploiter tout son potentiel.

#### Fonctions d'affichage grand format et inversion de couleurs

À l'écran, le texte des boutons peut être agrandi et les couleurs d'affichage peuvent être inversées sans changer la valeur du contraste. Votre multifonction est ainsi utilisable par les personnes âgées et celles qui ont des troubles de la vision.



#### Bac d'alimentation amovible

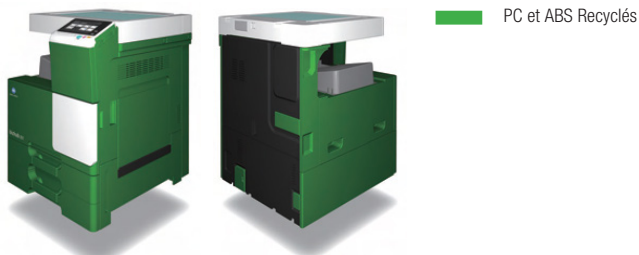
Le bac d'alimentation de l'imprimante multifonction est amovible ce qui facilite l'enlèvement des feuilles coincées et diminue le temps d'immobilisation du multifonction.



### Le respect de l'environnement est toujours notre priorité.

#### Utilisation de matériaux recyclés

Le châssis de l'imprimante est fabriqué à partir de plastiques PC et ABS recyclés ou d'origine végétale. Près de 11 % du poids total de la machine<sup>1</sup> et 51 % de son châssis sont en matériaux recyclés.



<sup>1</sup> Pourcentage du poids total des résines et plastiques utilisés dans cette machine.

#### En tête de sa catégorie pour la consommation énergétique et la valeur TEC

Lorsque le système est en veille, le processeur ne consomme pas d'énergie. Nous obtenons ainsi une consommation remarquable de 0,5 W en veille, l'une des meilleures de sa catégorie. La valeur TEC\* a également été réduite de 32 à 55 %. De plus, les émissions de CO<sub>2</sub> du multifonction ont été aussi diminuées.

\* Valeurs pour 220-230 V  
\* Valeurs TEC selon le programme International Energy Star Version 2.0

Émissions annuelles de CO<sub>2</sub> :  
Valeur TEC x 52 semaines x coefficient d'émission. (D'après le communiqué de presse du Ministère japonais de l'Environnement, novembre 2011).

La prise en charge et la disponibilité des caractéristiques et fonctionnalités mentionnées, varient selon les systèmes d'exploitation, les applications, les protocoles réseau, ainsi que les configurations réseau et système. Konica Minolta ne peut garantir que les prix ou caractéristiques mentionnés dans le présent document sont exempts d'erreurs. Les caractéristiques et spécifications sont susceptibles d'être modifiées sans préavis. Toutes les autres marques ou noms de produit peuvent être des marques commerciales ou enregistrées de leur propriétaire respectif et sont reconnus dans le présent document en tant que tels.

### business hub C227/C287

22 ppm business hub C227	en N&B en couleur	28 ppm business hub C287	en N&B en couleur
-----------------------------	----------------------	-----------------------------	----------------------

Résolution 1200 dpi	Scan 45 opm	Authentification biométrique	Authentification par carte
Impression USB	Fax internet Couleur	Support mobile	Bioplastique
			PC/PET recyclé

Avec Ecofolio tous les papiers se recyclent.

